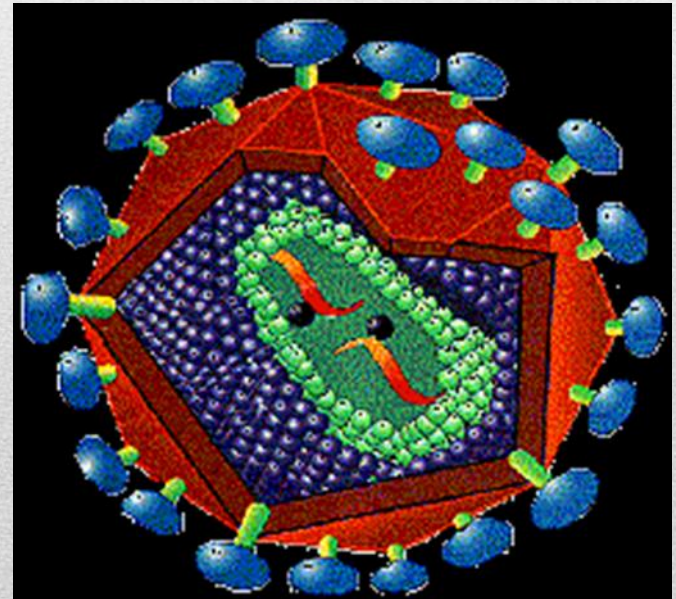


HIV/AIDS EPIDEMIOLOGIA SCREENING E PREVENZIONE

ASPIC- CAMMINARE INSIEME

Incontri di Educazione alla Salute



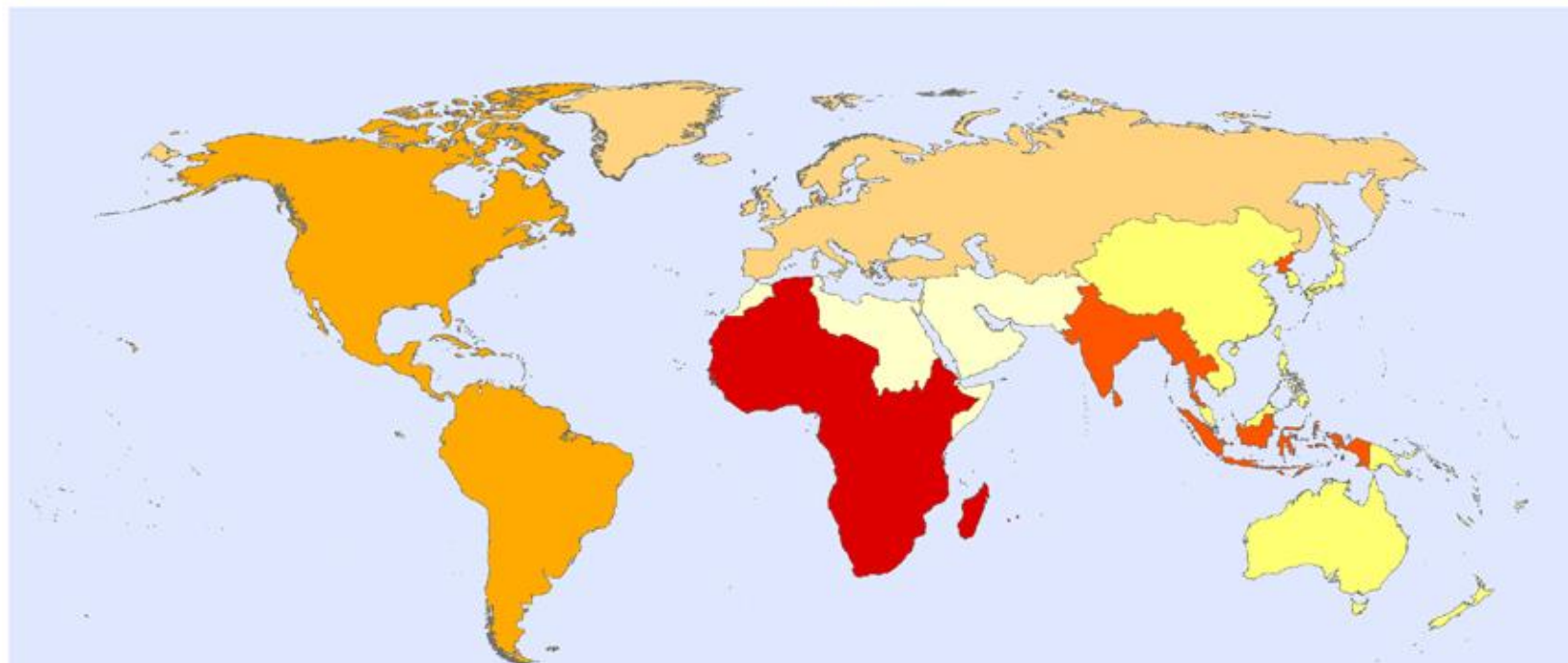
HIV/AIDS

- Persone contagiate da HIV e in fase avanzata di malattia (AIDS) non sono più in grado di superare infezioni e tumori



HIV. EPIDEMIOLOGIA

Adults and children estimated to be living with HIV, 2015
By WHO region



Number of people, by WHO region



The boundaries and names shown and the designations used on this map do not imply the expression of any opinion whatsoever on the part of the World Health Organization concerning the legal status of any country, territory, city or area or of its authorities, or concerning the delimitation of its frontiers or boundaries. Dotted and dashed lines on maps represent approximate border lines for which there may not yet be full agreement.

Data Source: World Health Organization
Map Production: Information Evidence and Research (IER)
World Health Organization



©WHO 2016. All rights reserved.

HIV/AIDS. EPIDEMIOLOGIA

Categorie colpite dall'infezione

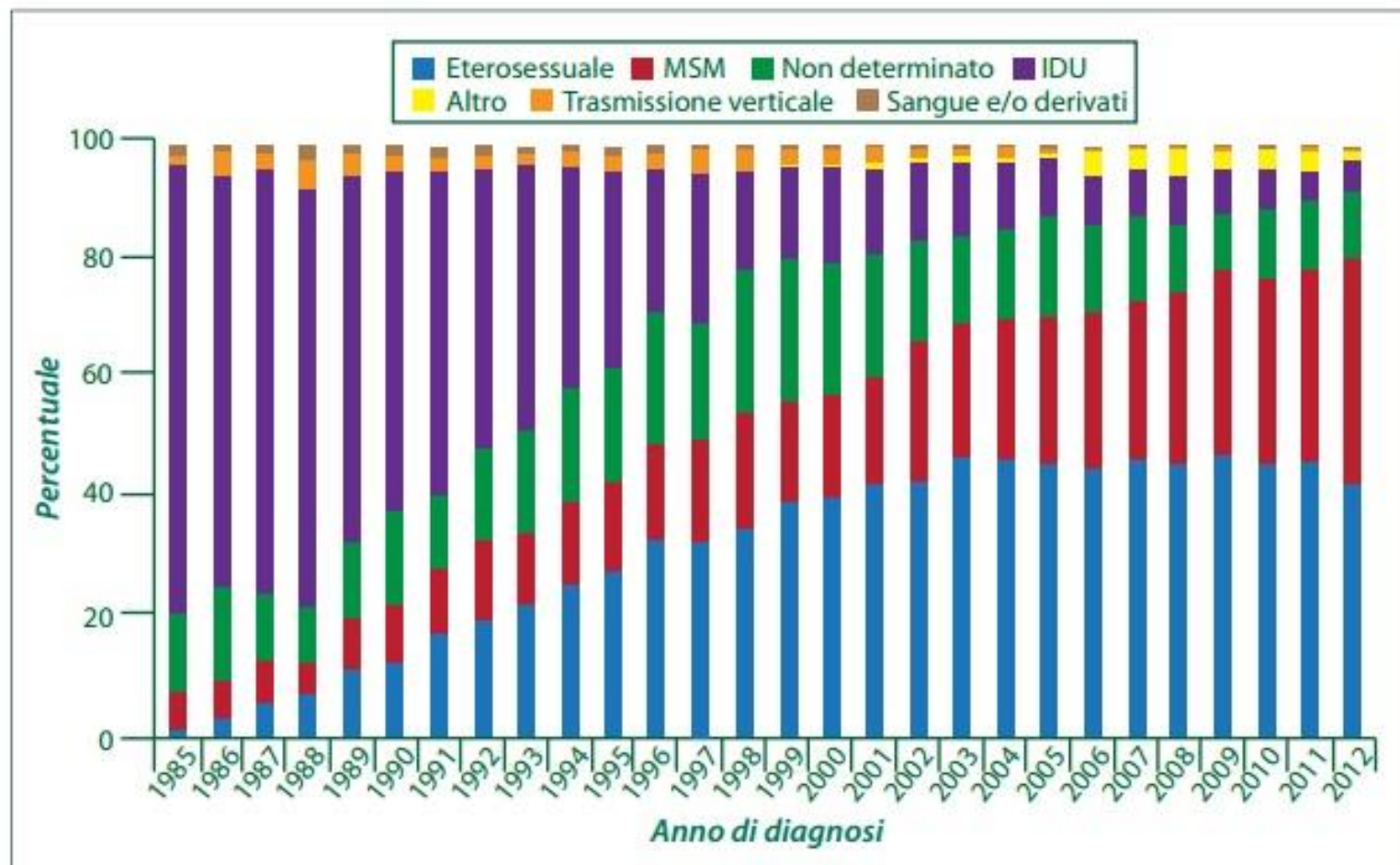


Figura 3 - Distribuzione percentuale delle nuove diagnosi di infezione da HIV, per modalità di trasmissione e anno di diagnosi

HIV. SOGGETTI A MAGGIOR RISCHIO



OMESESSUALI

TOSSICODIPENDENTI



HIV. COMPORTAMENTI A RISCHIO



NON USO DEL CONDOM



SESSO PER DROGA O DENARO



PARTNER MULTIPLI

HIV E GRAVIDANZA.

La trasmissione di HIV dalla mamma al bambino può avvenire

- In gravidanza
- Durante il parto
- Con l'allattamento al seno



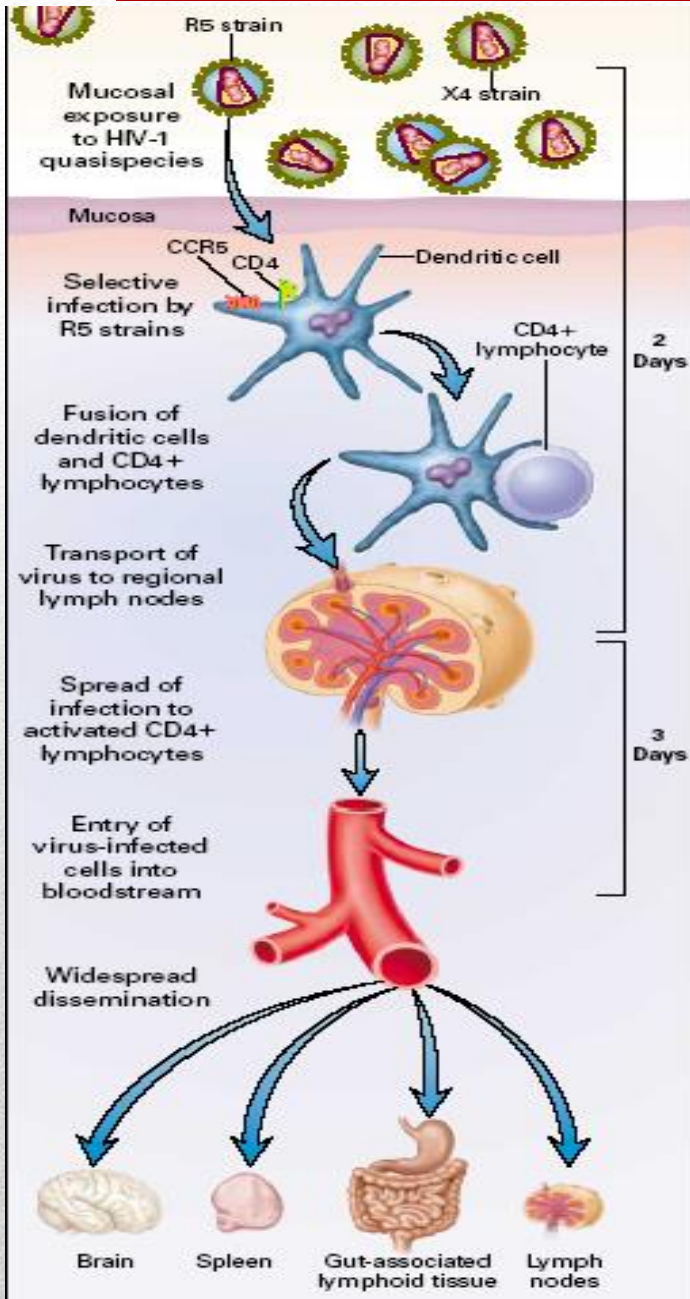
HIV. ALTRI FATTORI DI RISCHIO

**FERITE ACCIDENTALI CON
AGHI / TAGLIENTI**



SOGGETTI TRASFUSI PRIMA DEL 1984

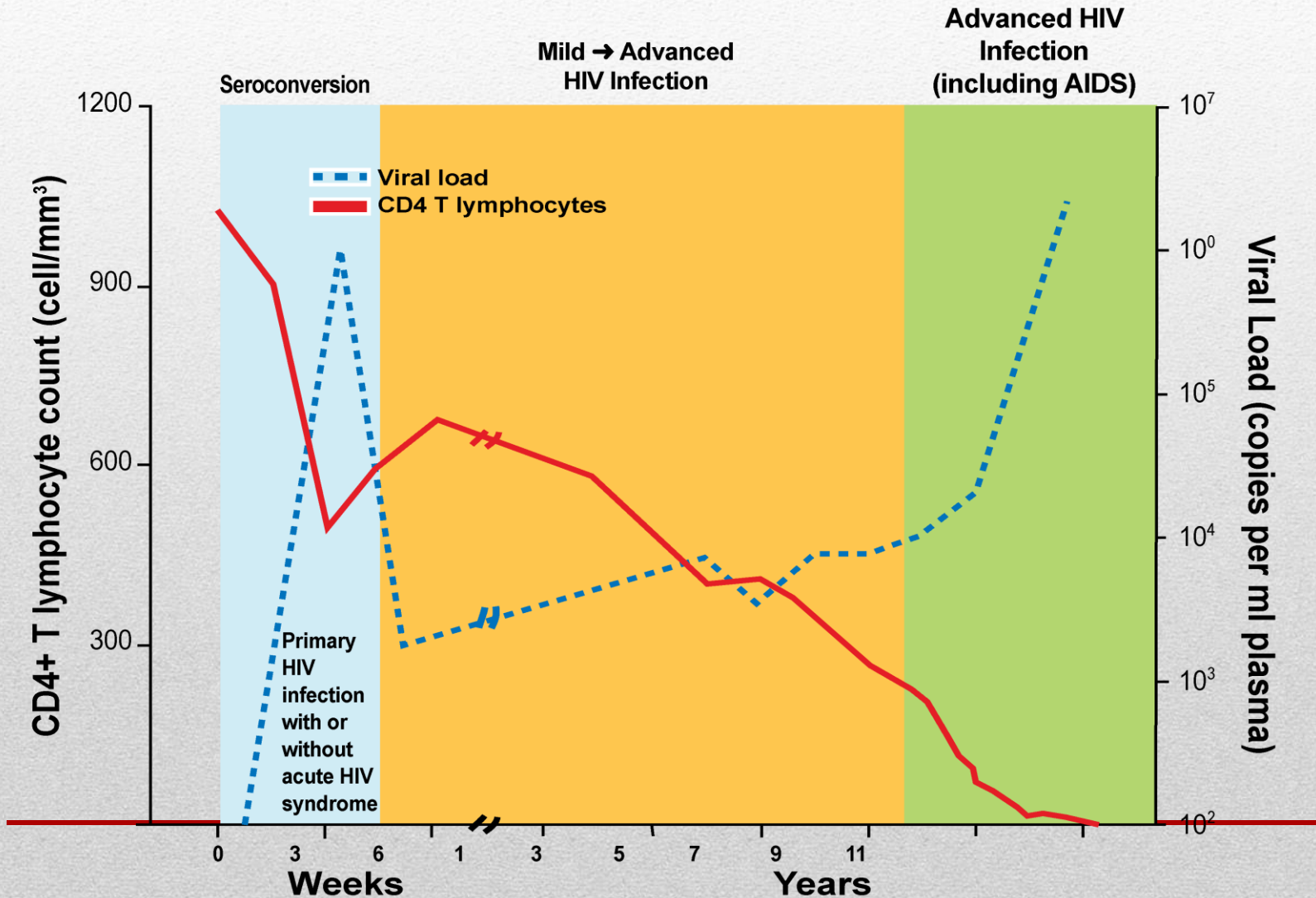
DAL CONTAGIO ALLA MALATTIA



HIV

- attraversa la mucosa e si lega a cellule del sistema immunitario
- si moltiplica nei linfonodi
- arriva nel sangue
- si diffonde a milza, midollo osseo, linfonodi, cervello
- **segni clinici infezione primaria**

HIV. MONITORAGGIO DELL'INFEZIONE LINFOCITI T CD4 E CARICA VIRALE



HIV/AIDS. FASE INIZIALE

Infezione primaria

SINTOMI

- Possono essere assenti
- Similinfluenzali



HIV/AIDS. FASE INIZIALE INFEZIONE PRIMARIA

SINTOMI

- Rash, ulcere, linfadenopatia



HIV/AIDS. FASE TARDIVA

Neurologici
* Encefaliti
* Meningiti

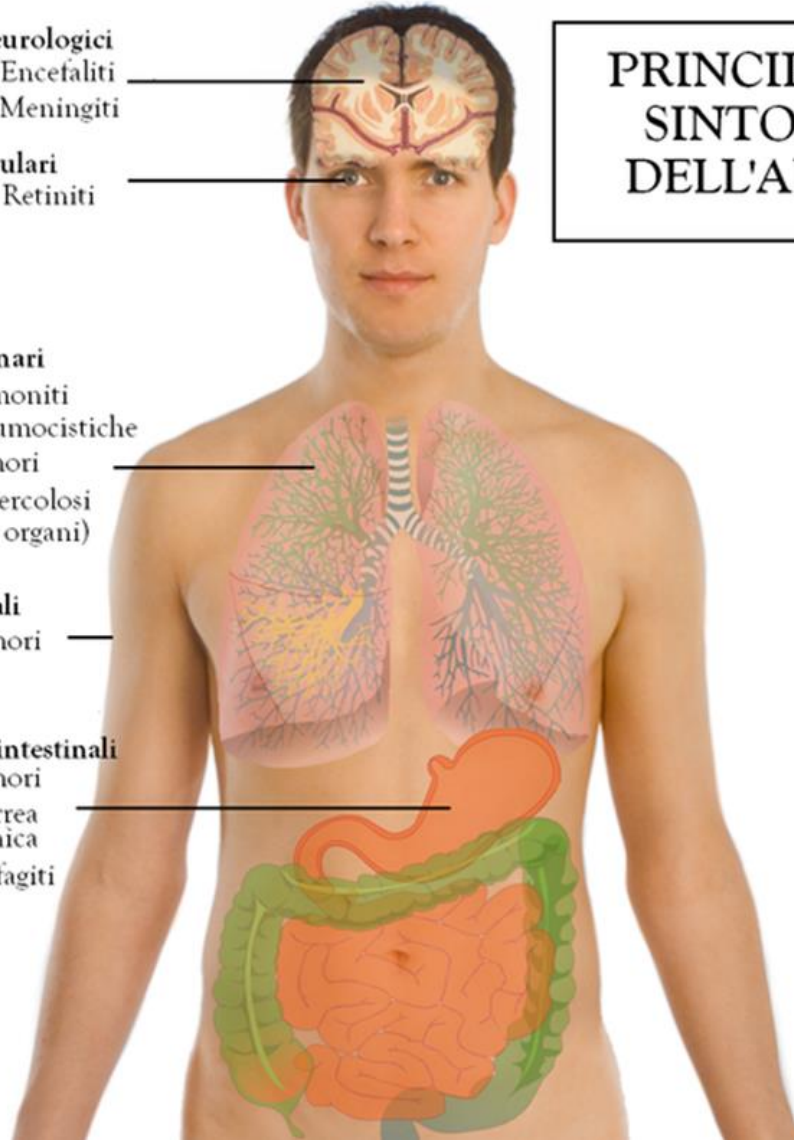
Oculari
* Retiniti

PRINCIPALI
SINTOMI
DELL'AIDS

Polmonari
* Polmoniti
pneumocistiche
* Tumori
* Tubercolosi
(più organi)

Epiteliali
* Tumori

Gastrointestinali
* Tumori
* Diarrea
cronica
* Esofagiti



HIV. SCREENING A CHI È RACCOMANDATO

- **Persone di 13-64 anni (USA)**
- **Gravida**
- **Soggetti a rischio**



HIV

PERCHE' RACCOMANDARE LO SCREENING

Se una persona scopre di essere HIV positiva

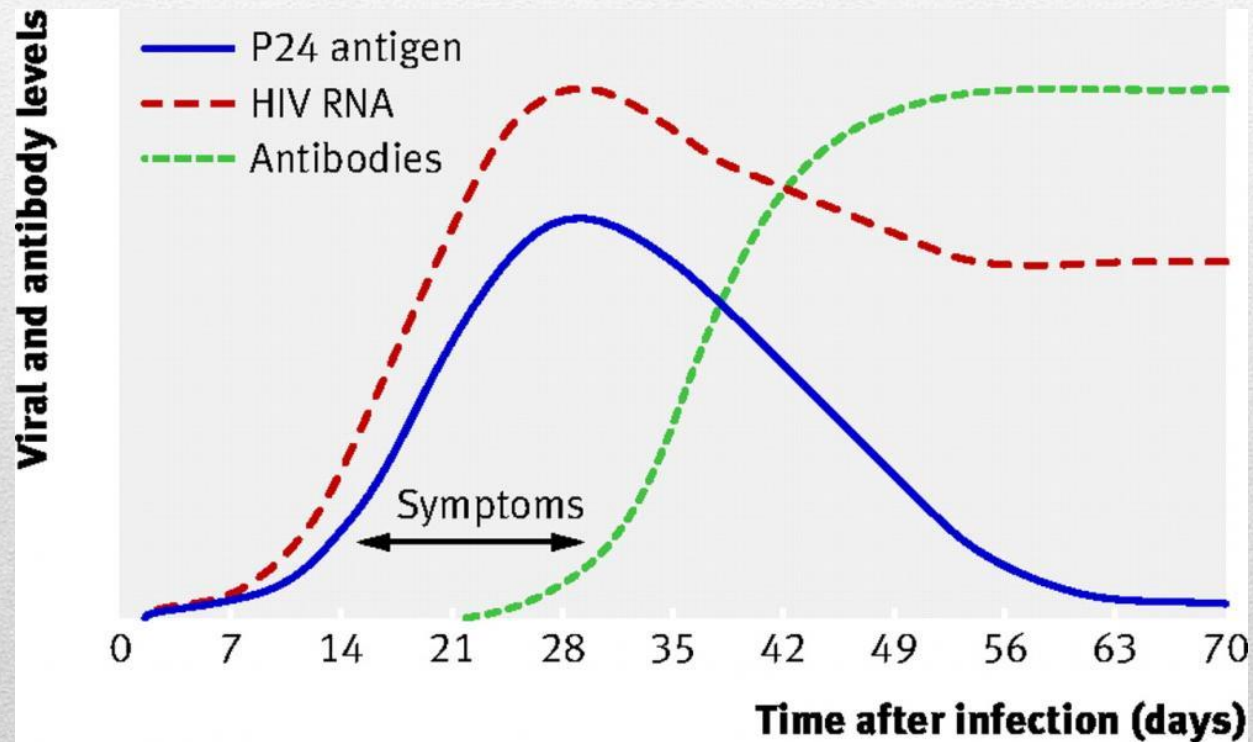
- può iniziare subito la terapia e vivere un vita quasi normale
- diminuisce il rischio di trasmissione di HIV, perché i farmaci riducono la carica virale



HIV. I TEST DI SCREENING

Test per la ricerca di:

- Anticorpi
- Antigene-anticorpo
- HIV-RNA



TEST HIV. METODI

TIPO TEST	MATERIALE	DOVE SI PUO' EFFETTUARE	TEMPI PER IL RISULTATO	TEST CONFERMA
Standard	Sangue	Laboratorio	Alcuni giorni	Sì
Rapido	Sangue/ liquidi biologici	Laboratorio/ domicilio	10-30 minuti	Sì
▪ OraQuick	Liquidi biologici	Domicilio	10-30 minuti	Sì



SCREENING PER HIV NELLA POPOLAZIONE. CHI DOVREBBE RIPETERE IL TEST?

SOGGETTO

- «non a rischio»:
non ripetere il test
- «a rischio»:
ripetere il test
ogni 6 -12mesi



Shutterstock

TEST HIV. RISULTATO

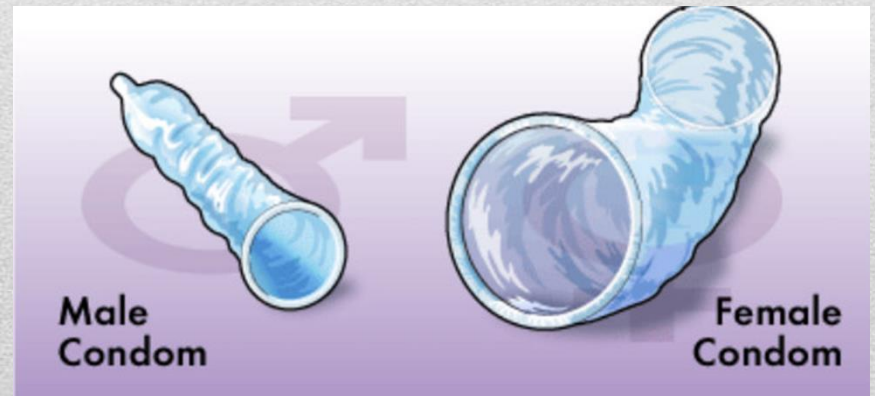
TEST HIV: RISULTATO	IL TEST DEVE ESSERE RIPETUTO?
Positivo	Sì
Indeterminato	Sì
Negativo	No , se il soggetto non è a rischio Si , se il soggetto è a rischio

**TEST HIV. RISULTATO NEGATIVO IN SOGGETTO
CON RECENTE CONTATTO A RISCHIO
QUANDO RIPETERE IL TEST**

TIPO DI TEST	6 SETTIMANE	3-4 MESI	6 MESI
Ricerca anticorpi	Sì	Sì	Sì
Ricerca antigene- anticorpo	Sì	Sì	No

PREVENZIONE DI HIV.

- Evitare comportamenti a rischio



PREVENZIONE DI HIV.

**Counselling per la
modifica dei
comportamenti**



PREVENZIONE DI HIV.

- Terapia
antiretrovirale**
- **in gravidanza**
 - **durante il parto**



PREVENZIONE DI HIV.

Profilassi post esposizione

- Combinazione di 3 farmaci antiretrovirali per un mese
- Iniziare entro 3 giorni dall'avvenuta esposizione





ASPIC onlus

Associazione Studio Paziente Immuno Compromesso

RIFERIMENTI

- Patient education: Testing for HIV (Beyond the Basics). Bartlett JG
http://www.uptodate.com/contents/testing-for-hiv-beyond-the-basics?source=search_result&search=HIV+PREVENTION&selectedTitle=2%7E64

*Documentazione preparata nell'ambito di attività di volontariato dirette a fasce vulnerabili della popolazione
(Progetto "ELISA. Educare e Informare sulla Salute")*
