



CORONAROPATIA

Arterele coronare sunt arterele care furnizează sânge țesutului muscular al inimii (miocardul), adică celui țesut care ajută inima să se contracte ritmic, producând bătăile cardiace.

Coronaropatia sau ateroscleroza coronariană este cauzată de acumularea de straturi de grăsime (plăci de aterom) în arterele coronare.

Inima are nevoie de oxigen și de nutrienți pentru a funcționa bine. Sângele le transportă la inimă prin intermediul arterelor coronare. Dacă într-o arteră coronară apare o placă de aterom, fluxul sanguin se reduce. Când fluxul este redus, pot apărea durere toracică, lipsă de aer și alte semne de cardiopatie (cum ar fi angina pectorală). Dacă fluxul se întrerupe poate avea loc un atac de cord (infarct miocardic).

Semne de coronaropatie

- Durere sau greutate în piept, durere în brațul stâng, în mandibulă, în spate sau în umărul stâng, chiar și dureri care se pot muta dintr-un loc în altul
- Transpirație (mai ales rece)
- Senzație de greutate, arsuri, senzație de gheară în piept
- Respirație îngreunată
- Amețelă sau vomă
- Dureri abdominale
- Oboseală, amețeli sau senzație de leșin



Factori de risc

- Antecedente familiale de coronaropatie
- Hipercolesterolemie, diabet, hipertensiune
- Fumat
- Sedentarism
- Stress (fizic sau psihologic)
- Exces de greutate și obezitate

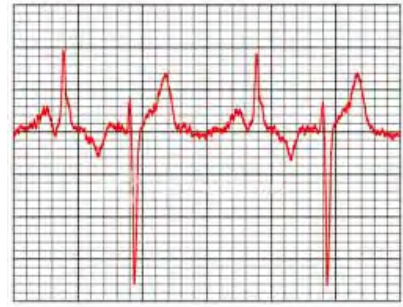


Modificând chiar și un singur factor de risc se poate îmbunătăți sănătatea inimii. De asemenea, se evită agravarea coronaropatiei existente și, în anumite cazuri, o poate chiar îmbunătăți.

Dacă este prezentă coronaropatia...

Există anumite teste care sunt indicate pentru a ține boala sub control:

- ECG (electrocardiograma), pentru a controla activitatea electrică a inimii
- ECG de efort, pentru a controla activitatea inimii pe perioada efortului fizic și pentru a putea monitoriza ritmul, presiunea sanguină și alte eventuale simptome (angina, dificultăți de respirație...)
- Ecocardiograma, pentru a evalua dimensiunile inimii, funcționarea valvelor și eficiența contracțiilor cardiace
- Radiografia toracelui, pentru a controla dimensiunile inimii și funcționarea plămânilor
- Analize de sânge, pentru a controla nivelul glucozei, al colesterolului, al trigliceridelor și alte analize hotărâte de medic.



RIFERIMENTI: <http://www.uptodate.com/patients>

PROGETTO: "ELISA. Educare e informare sulla salute". Aggiornamento: gennaio 2015.

TRADUZIONE: Mirela Rău

NOTĂ: Acest document are doar valoare informativă și nu intenționează să substituie sfaturile medicului dumneavoastră. De asemenea, la fel ca oricare alt document, are nevoie de o actualizare periodică.