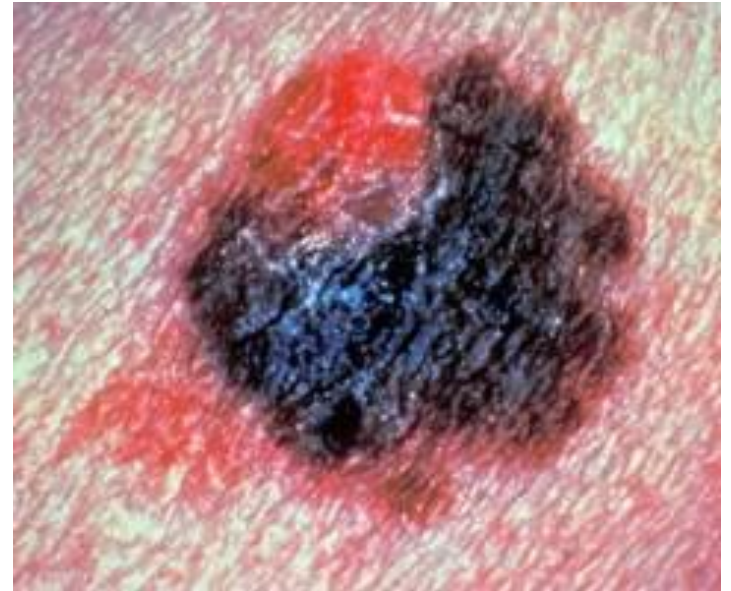
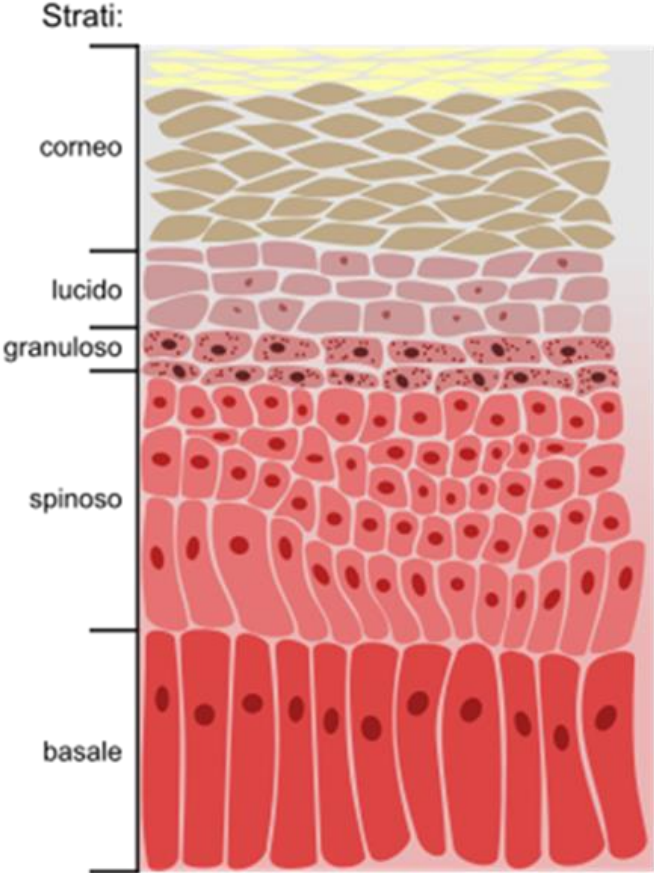
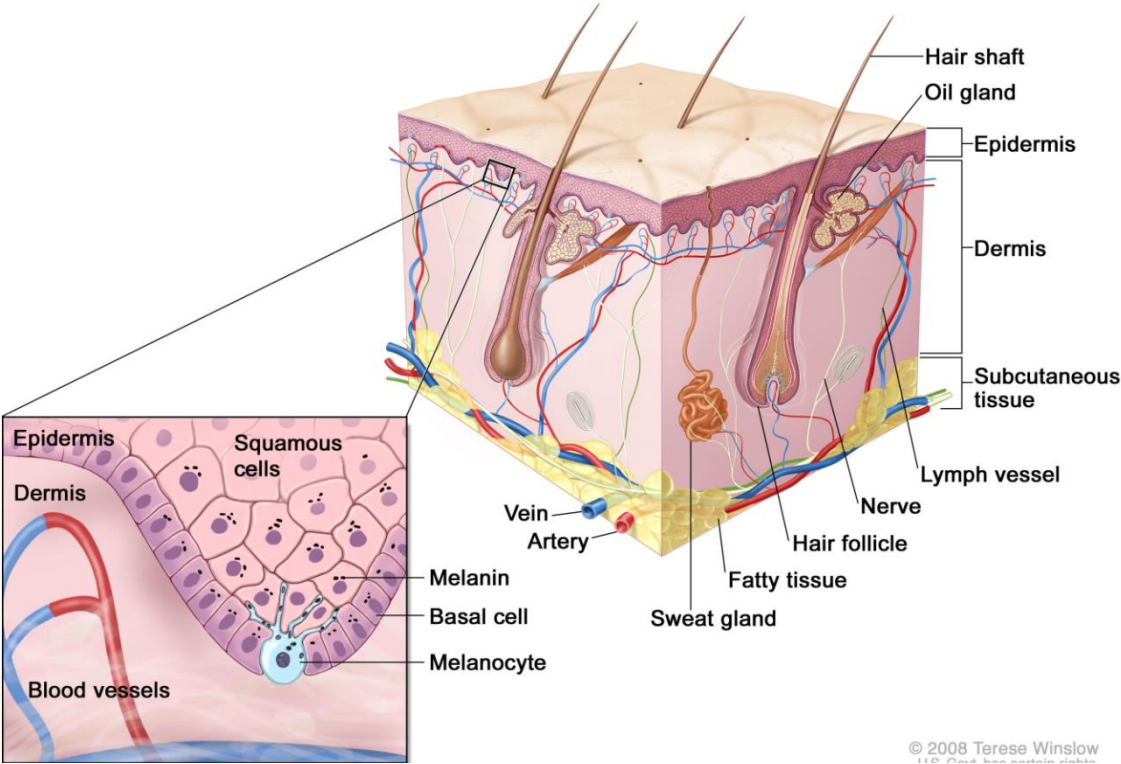


CANCRO DELLA CUTE FATTORI DI RISCHIO, DIAGNOSI, PREVENZIONE

ASPIC- CAMMINARE INSIEME
Incontri di Educazione alla Salute



CUTE. ANATOMIA



© 2008 Terese Winslow
 U.S. Govt. has certain rights

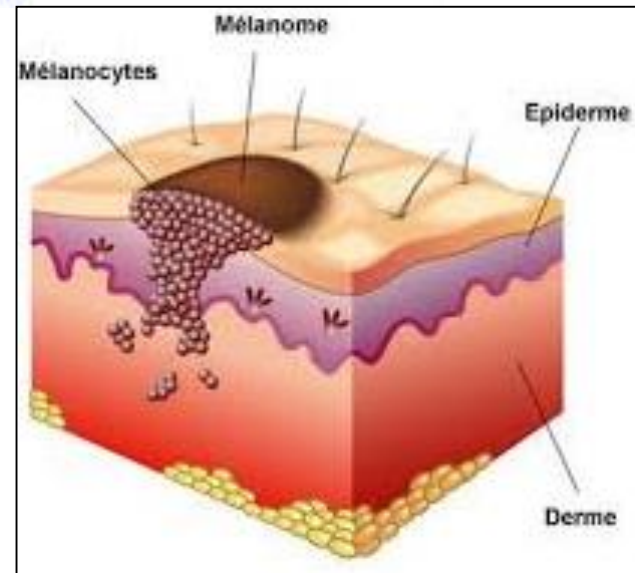
TIPI DI TUMORE DELLA CUTE

1

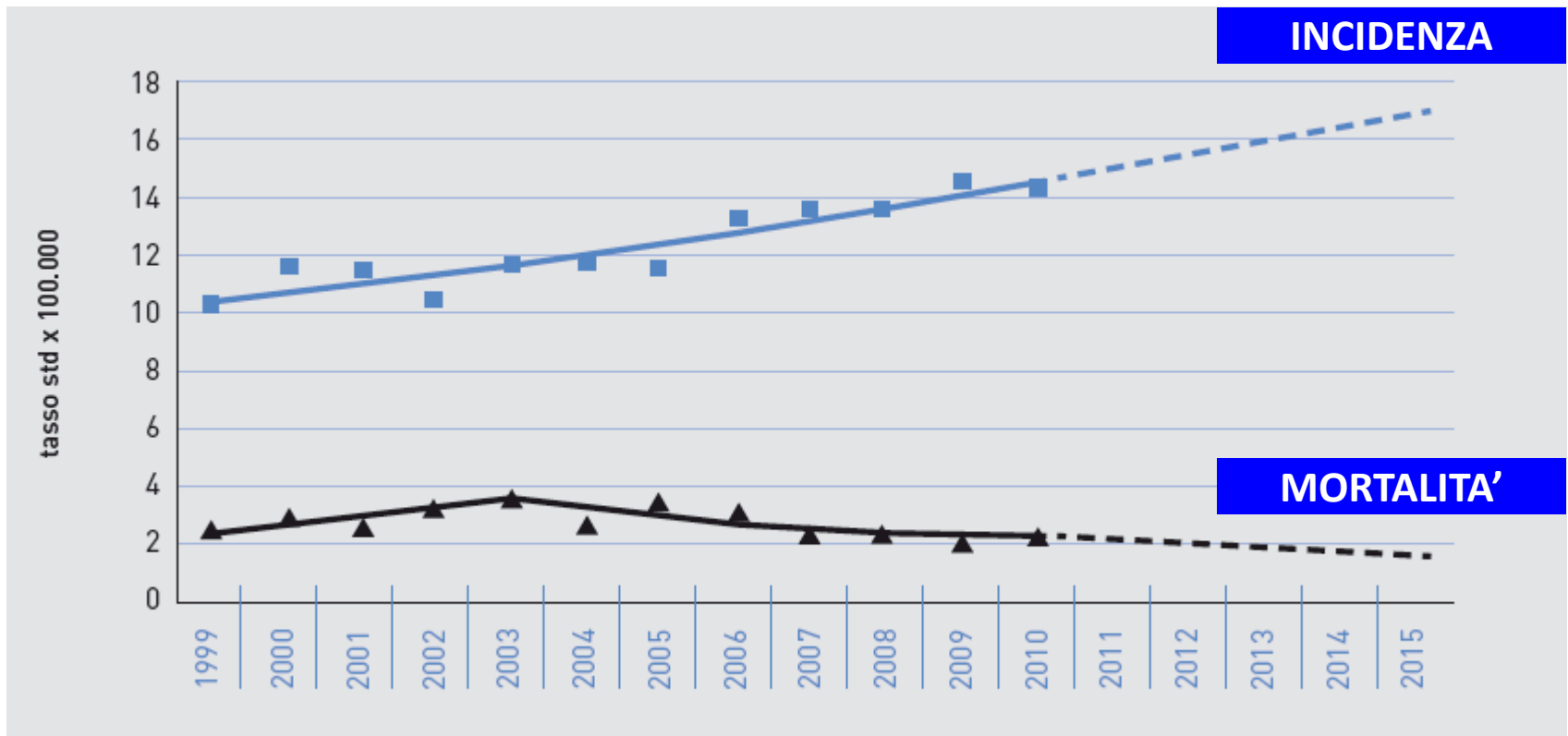


2

Melanoma



TUMORE DELLA CUTE. EPIDEMIOLOGIA



TUMORE DELLA CUTE. FATTORI DI RISCHIO

Esposizione alla luce solare naturale o artificiale per lungo periodo



TUMORE DELLA CUTE. FATTORI DI RISCHIO

- Carnagione chiara, facilità alle scottature, difficoltà ad abbronzarsi
- Occhi blu o grigi
- Capelli rossi o biondi



TUMORE DELLA CUTE. FATTORI DI RISCHIO

- **Cheratosi attinica**

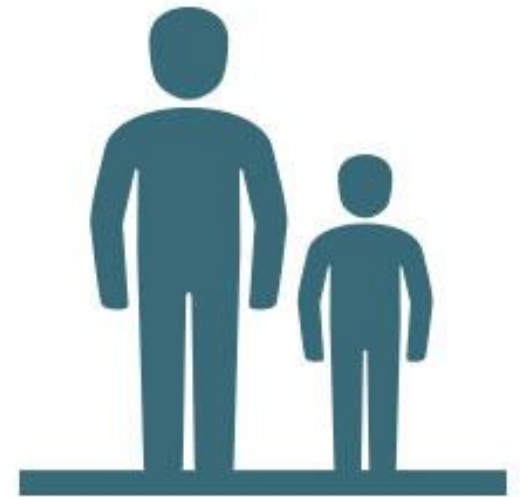


- **Precedente trattamento con radiazioni**



TUMORE DELLA CUTE. FATTORI DI RISCHIO

- Numerosi nevi piccoli o grandi
- Storia familiare di nevi atipici
- Storia familiare positiva per melanoma



TUMORE DELLA CUTE. SCREENING

Benigni



Maligni



Asimmetria

Bordi irregolari

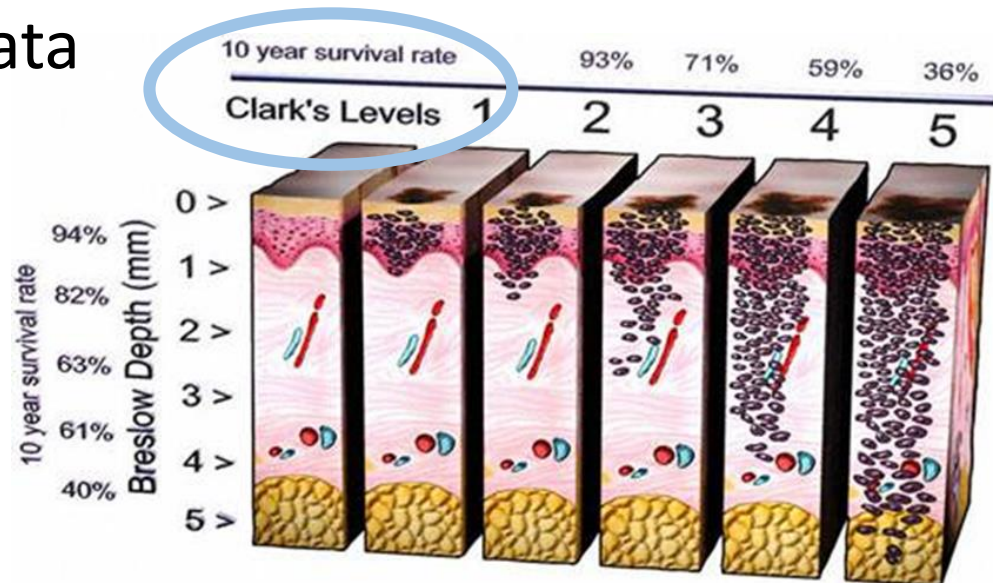
Colori diversi

Diametro superiore a 6 mm

Evoluzione diversa dagli altri nei

TUMORE DELLA CUTE. RISCHI DELLO SCREENING

- Risultato «falso negativo»
- Risultato «falso positivo»
- Cicatrice secondaria a biopsia
- Non migliora la qualità di vita e la sopravvivenza, se il tumore è in fase avanzata



TUMORE DELLA CUTE. PREVENZIONE

- Counselling su utilizzo di creme e abbigliamento protettivi



- Chemioprevenzione. Non dimostrata l'efficacia





RIFERIMENTI

- National Cancer Institute: PDQ® Skin Cancer Screening.
<http://www.cancer.gov/types/skin/patient/skin-screening-pdq>
- National Cancer Institute: PDQ® Skin Cancer Prevention.
<http://www.cancer.gov/types/skin/patient/skin-prevention-pdq>.

Documentazione preparata nell'ambito di attività di volontariato dirette a fasce vulnerabili della popolazione

(Progetto "ELISA. Educare e Informare sulla Salute")